

## HD 10/25-4 S

Le nettoyeur haute pression à eau froide triphasé HD 10/25-4 S est destiné aux travaux les plus exigeants par sa qualité de fabrication haut de gamme, sa puissance élevée et ses systèmes d'assistance.



Made in Germany



### Référence

1.286-954.0

- Design "Upright"
- Force d'impact maximale contre les souillures tenaces

### Caractéristiques techniques

Code EAN		4054278904290
Type de courant	Ph / V / Hz	3 / 376 - 424 / 50
Débit	l/h	500 - 1000
Température d'admission	°C	60
Pression de service	bar	80 - 250
Pression maximum	bar	280
Puissance de raccordement	kW	8,8
Câble électrique	m	5
Taille de la buse		047
Arrivée d'eau		1"
Poids (avec accessoires)	kg	69,8
Poids avec emballage	kg	78,9
Dimensions (L x l x H)	mm	607 x 518 x 1063

### Équipement

Poignée-pistolet		EASY!Force Advanced
Flexible haute pression	m	10 / Qualité premium / DN 8, 315 bars
Lance	mm	1050
Buse turbo		■
Moteur 4 pôles triphasé, avec refroidissement par air et par eau		■
Pompe axiale à trois pistons		Avec piston inox
Arrêt de la pression		■
Filtre fin intégré pour l'eau		■
Lance HP		■
Protection électronique du moteur avec affichage LED		■
Indicateur de niveau d'huile		■
Servo control		■
Entrée d'eau en laiton		■

■ Standard.



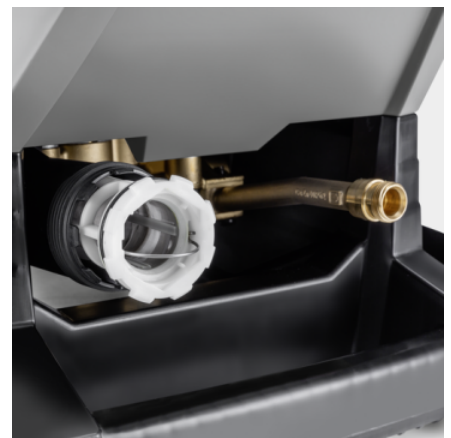
## Conception compacte basée sur la disposition verticale du moteur et de la pompe

- Faible encombrement et proportions peu encombrantes.
- Facile à manœuvrer et à transporter.
- Stabilité maximale garantissant une assise stable de la machine.



## Moteur 4 pôles à faible vitesse avec système de refroidissement air-eau, pompe robuste avec pistons en acier inoxydable et culasse en laiton

- Longue durée de vie et faibles coûts d'entretien.
- Hautes performances et grande efficacité.
- Avec fonction d'aspiration et température de l'eau jusqu'à 60 °C.

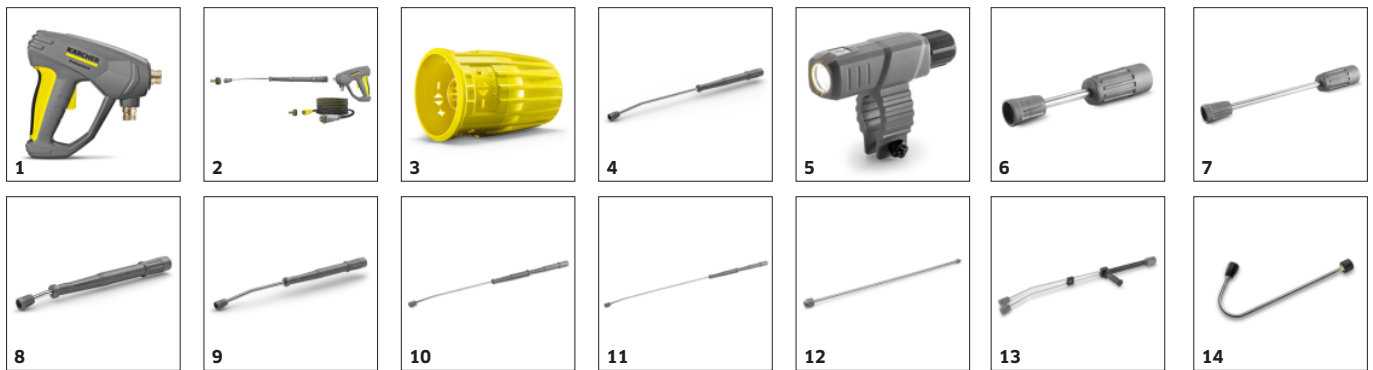


## Le concept de service intelligemment conçu facilite les opérations rapides sur site

- Affichage pratique du niveau de remplissage d'huile et orifice de vidange d'huile intégrés au châssis.
- Construction modulaire, comprenant la pompe, le moteur et l'armoire de commande.

## ACCESSOIRES POUR HD 10/25-4 S

### 1.286-954.0



	Référence	Descriptif	
<b>POIGNÉES-PISTOLETS HAUTE PRESSION</b>			
<b>Pistolet de pulvérisation manuel</b>			
Poignée-pistolet EASY!Force	1 4.118-005.0	La poignée-pistolet EASY!Force utilise la force de recul du jet haute pression ce qui permet de réduire à zéro la force de maintien pour son utilisateur.	■
EASY!Force kit de conversion 2 de la machine	2 4.111-051.0		□
<b>Régulateur à servocommande</b>			
Réglage Servo Control, 750 l/h - 1100 l/h	3 4.118-008.0	Réglage du débit d'eau et de la pression directement avec la poignée-pistolet.	■
<b>LANCES</b>			
<b>Lances de pulvérisation rotatives</b>			
Lance haute pression, 1050 mm, pivotante	4 4.112-000.0	Lances disponibles en différentes longueurs, en inox à grand raccord manuel fileté. La poignée ergonomique garantit une manipulation et une isolation optimales.	■
Lampe à LED pour lance haute pression	5 2.680-002.0		□
Lance haute pression, 250 mm, pivotante	6 4.112-027.0		□
Lance haute pression, 400 mm, pivotante	7 4.112-024.0		□
Lance haute pression, 600 mm, pivotante	8 4.112-007.0	Lances disponibles en différentes longueurs, en inox à grand raccord manuel fileté. La poignée ergonomique garantit une manipulation et une isolation optimales.	□
Lance haute pression, 840 mm, pivotante	9 4.112-006.0		□
Lance haute pression, 1550 mm, pivotante	10 4.112-018.0		□
Lance haute pression, 2050 mm, pivotante	11 4.112-021.0		□
Prolongateur de lance, 1000 mm	12 4.112-048.0		□
<b>Lance double</b>			
Lance double, 960 mm	13 2.112-016.0	Réglage en continu de la pression de travail, directement à partir de la poignée avec un débit maximal.	□
<b>Lance coudée</b>			
Lance pour le nettoyage des toilettes et des caniveaux	14 4.112-029.0	Avec insert de buse. Forme spéciale pour le nettoyage de caniveaux et le nettoyage hygiénique de toilettes. Inox.	□

■ Standard. □ Accessoires optionnels.

## ACCESSOIRES POUR HD 10/25-4 S

### 1.286-954.0



15



16



17



18



19



20-23



24, 26-28



25, 29

	Référence	Descriptif	
<b>LANCES</b>			
<b>Lance flexible</b>			
Lance flexible, 1050 mm	15 4.112-035.0	Réglage en continu de l'inclinaison de la lance de 20° à 140°.	<input type="checkbox"/>
Raccord haute pression articulé	16 4.112-057.0		<input type="checkbox"/>
<b>Nettoyeur pour rigoles</b>			
Lance pour le nettoyage des caniveaux	17 2.112-015.0	La lance sert au nettoyage des caniveaux. La forme de la lance et la buse spéciale permettent de nettoyer les caniveaux sans qu'il soit nécessaire d'enlever les grilles de protection.	<input type="checkbox"/>
<b>Lance pour le nettoyage des bas de caisses</b>			
Lance pour le nettoyage des bas de caisses 700 mm	18 4.112-032.0	Mobile, pour un nettoyage efficace et aisé des bas de caisses et des ailes de véhicules. Inox. Sans buse HP.	<input type="checkbox"/>
<b>Manche supplémentaire</b>			
Poignée supplémentaire pour les lances de pulvérisation EASY!Lock	19 4.321-380.0		<input type="checkbox"/>
<b>POWER BUSE KÄRCHER</b>			
<b>Powerbuse angle de pulvérisation 25°</b>			
Powerbuse 25°, 047	20 2.113-009.0	La buse à jet plat à angle de jet de 25° offre un grand rendement surfacique et élimine en un tour de main les salissures tenaces.	<input checked="" type="checkbox"/>
<b>Buse haute pression à angle de projection 0°</b>			
Powerbuse 0°, 050	21 2.113-034.0	Jet pleine puissance convenant tout particulièrement aux salissures tenaces.	<input type="checkbox"/>
<b>Powerbuse à angle de projection 15°</b>			
Powerbuse 15°, 055	22 2.113-047.0	Jet plat pour le nettoyage des salissures tenaces.	<input type="checkbox"/>
<b>Powerbuse à angle de projection 40°</b>			
Powerbuse 40°, 050	23 2.113-054.0	Jet plat pour un grand rendement surfacique - convient aux surfaces fragiles.	<input type="checkbox"/>
<b>FLEXIBLES HAUTE PRESSION</b>			
<b>Standard avec raccord à vis double extrémité</b>			
Flexible haute pression, 10 m, DN 8, 315 bar, 2 × EASY!Lock	24 6.110-031.0	Flexible haute pression (DN 8) adapté à une pression jusqu'à 315 bar. Avec raccord fileté manuel innovant EASY!Lock aux deux extrémités, ANTI!Twist et d'une longueur de 10 m.	<input checked="" type="checkbox"/>
Flexible haute pression, 10 m, DN 10, 220 bar, 2 × EASY!Lock	25 6.110-041.0		<input type="checkbox"/>
Flexible haute pression, 15 m, DN 8, 315 bar, 2 × EASY!Lock	26 6.110-030.0	Avec raccord AVS breveté sur le pistolet (palier rotatif) et raccord fileté manuel, M 22 × 1,5 avec protection contre le pliage.	<input type="checkbox"/>
Flexible haute pression, 20 m, DN 8, 315 bar, 2 × EASY!Lock	27 6.110-032.0	Avec raccord AVS breveté sur le pistolet (palier rotatif) et raccord fileté manuel, EASY!Lock avec protection contre le pliage.	<input type="checkbox"/>
Flexible haute pression, 30 m, DN 8, 315 bar, 2 × EASY!Lock	28 6.110-014.0	Avec raccord fileté aux deux extrémités, M 22 × 1,5 avec protection contre le pliage.	<input type="checkbox"/>

■ Standard. □ Accessoires optionnels.

## ACCESSOIRES POUR HD 10/25-4 S

### 1.286-954.0

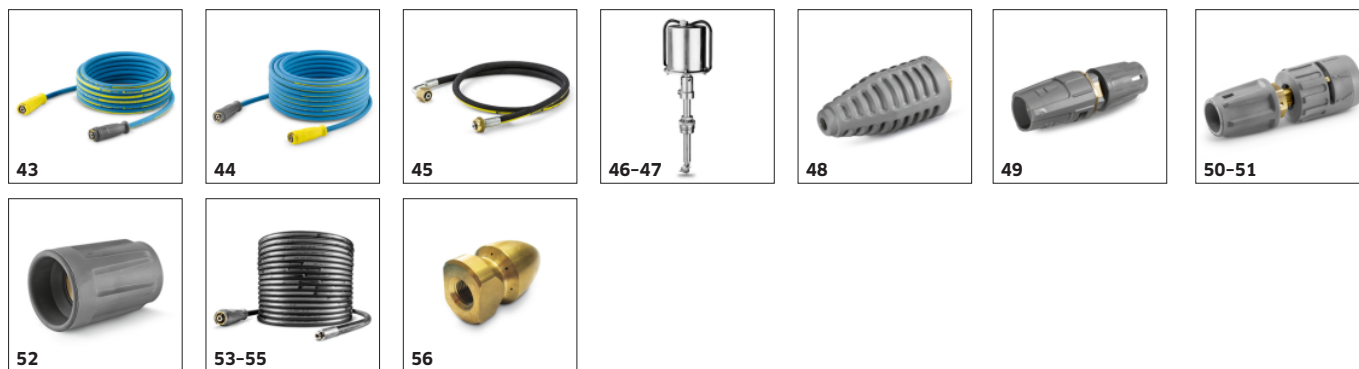


	Référence	Descriptif	
<b>FLEXIBLES HAUTE PRESSION</b>			
<b>Standard avec raccord à vis double extrémité</b>			
Flexible haute pression, 15 m, DN 10, 220 bar, 2 x EASY!Lock	29 6.110-042.0	Avec raccord fileté aux deux extrémités, M 22 x 1,5 avec protection contre le pliage.	<input type="checkbox"/>
Flexible haute pression, 20 m, DN 10, 220 bar, 2 x EASY!Lock	30 6.110-043.0		<input type="checkbox"/>
Flexible haute pression, 25 m, DN 10, 220 bar, 2 x EASY!Lock	31 6.110-044.0		<input type="checkbox"/>
Flexible haute pression, 40 m, DN 10, 220 bar, 2 x EASY!Lock	32 6.110-045.0		<input type="checkbox"/>
Flexible haute pression, 15 m, DN 12, 210 bar, 2 x EASY!Lock	33 6.110-059.0		<input type="checkbox"/>
Flexible haute pression, 40 m, DN 12, 210 bar, 2 x EASY!Lock	34 6.110-060.0	Avec raccord fileté aux deux extrémités, M 22 x 1,5 avec protection contre le pliage.	<input type="checkbox"/>
<b>Longlife 400 avec raccord à vis double extrémité</b>			
Flexible haute pression Longlife, 1,5 m, DN 8, 400 bar, 2 x EASY!Lock	35 6.110-024.0	Flexible haute pression 1,5 m (DN 8, M 22 x 1,5) avec protection contre le pliage et raccord fileté des deux côtés. Permet le raccordement d'enrouleurs dotés du raccord correspondant (M 22 x 1,5).	<input type="checkbox"/>
Flexible haute pression Longlife, 1,5 m, DN 8, 400 bar, 1 x EASY!Lock / 1 x M22 x 1,5	36 6.110-069.0		<input type="checkbox"/>
Flexible haute pression Longlife, 10 m, DN 8, 400 bar, 2 x EASY!Lock	37 6.110-038.0	Avec raccord AVS breveté sur le pistolet (articulation rotative) et raccord fileté manuel. M 22 x 1,5 avec protection contre le pliage. Avec double blindage acier.	<input type="checkbox"/>
Flexible haute pression Longlife, 30 m, DN 8, 400 bar, 2 x EASY!Lock	38 6.110-023.0	Avec raccord fileté aux deux extrémités, EASY!LOCK avec protection contre le pliage. Avec double blindage acier.	<input type="checkbox"/>
Flexible haute pression Longlife, 20 m, DN 8, 400 bar, 2 x EASY!Lock	39 6.110-027.0	Avec raccord fileté aux deux extrémités, M 22 x 1,5 avec protection contre le pliage. Avec double blindage acier.	<input type="checkbox"/>
Flexible haute pression Longlife, 15 m, DN 8, 400 bar, 2 x EASY!Lock	40 6.110-029.0	Avec raccord fileté aux deux extrémités, M 22 x 1,5 avec protection contre le pliage. Avec double blindage acier.	<input type="checkbox"/>
<b>Qualité alimentaire avec raccord à vis double extrémité</b>			
Flexible haute pression contact alimentaire, 10 m, DN 8, 250 bar, 2 x EASY!Lock	41 6.110-051.0	Avec raccord fileté aux deux extrémités, M 22 x 1,5 avec protection contre le pliage. Avec revêtement extérieur gris, non marquant.	<input type="checkbox"/>
Flexible haute pression contact alimentaire, 20 m, DN 8, 250 bar, 2 x EASY!Lock	42 6.110-052.0		<input type="checkbox"/>

■ Standard. □ Accessoires optionnels.

## ACCESSOIRES POUR HD 10/25-4 S

### 1.286-954.0



	Référence	Descriptif		
<b>FLEXIBLES HAUTE PRESSION</b>				
<b>Qualité alimentaire longue durée avec raccord à vis double extrémité</b>				
Flexible haute pression contact alimentaire Longlife, 10 m, DN 8, 400 bar, 2 × EASY!Lock	43	6.110-053.0	Avec raccord fileté aux deux extrémités, M 22 × 1,5 avec protection contre le pliage. À double blindage acier et revêtement extérieur bleu non marquant et résistant aux graisses animales.	<input type="checkbox"/>
Flexible haute pression contact alimentaire Longlife, 20 m, DN 8, 400 bar, 2 × EASY!Lock	44	6.110-054.0	Avec raccord AVS breveté sur le pistolet (palier rotatif) et raccord fileté manuel, M 22 × 1,5 avec protection contre le pliage.	<input type="checkbox"/>
<b>Autres flexibles</b>				
Flexible haute pression coudé, 1,5 m, DN 8, 400 bar, 1 × EASY!Lock / 1 × M22 × 1,5	45	6.110-068.0	Flexible haute pression, raccordement à un tambour-enrouleur.	<input type="checkbox"/>
<b>TÊTES DE LAVAGE</b>				
<b>HKF 50</b>				
HKF 50 Inox	46	3.631-008.0	La tête de lavage HKF 50 Inox résiste aux solutions basiques, acides et solvantées. Cette tête de lavage pneumatique est adaptée au nettoyage professionnel des cuves.	<input type="checkbox"/>
HKF 50 inox	47	3.631-009.0	La tête de lavage HKF 50 Inox résiste aux solutions basiques, acides et solvantées. Cette tête de lavage électrique est adaptée au nettoyage professionnel des cuves.	<input type="checkbox"/>
<b>BUSES ROTATIVES (ROTABUSE)</b>				
<b>Rotabuse, grande</b>				
Nettoyeur de saletés, grand, 050	48	4.114-027.0	Rotabuse - jet crayon rotatif - un nettoyage 10 fois plus puissant. Une durée de vie maximale grâce au suceur et à la bague de roulement en céramique. Max. 300 bar / 30 MPa, 85 °C.	<input type="checkbox"/>
<b>BUSES MULTIPLES</b>				
<b>Buses triples</b>				
Buse triple, 050	49	4.117-037.0	Buse triple à permutation manuelle avec buse en inox. Robuste, durable et résistante à la saleté.	<input type="checkbox"/>
<b>Buse Vario orientable de 0 à 90°</b>				
Buse à angle variable, 050	50	4.113-007.0	Permet de modifier l'angle du jet haute pression angle de projection de 0° à 90° « en continu ». Il permet ainsi de s'adapter facilement à tous les types de salissures et de surfaces.	<input type="checkbox"/>
Buse à angle variable, 055	51	4.113-008.0		<input type="checkbox"/>
<b>RACCORD FILETÉ POUR BUSE / ENTRETOISE</b>				
<b>Raccord de buse à vis</b>				
Partie protectrice TR seulement pour rem	52	4.112-011.0		<input type="checkbox"/>
<b>NETTOYAGE DE TUYAUX</b>				
<b>Flexible pour nettoyage des canalisations, DN 6</b>				
Conduite tuyau TR nettoyage des tuyaux D	53	6.110-046.0		<input type="checkbox"/>
Flexible de nettoyage de canalisations, DN 6, 20 m, 250 bar	54	6.110-008.0	Flexibles haute pression particulièrement souples pour le nettoyage des canalisations (raccord fileté pour buse R 1/8").	<input type="checkbox"/>
Conduite tuyau TR nettoyage des tuyaux D	55	6.110-047.0		<input type="checkbox"/>
<b>Buses de nettoyage des canalisations</b>				
Buse de nettoyage de canalisations 080	56	5.763-087.0	Avec raccord R 1/8" pour raccorder au flexible de nettoyage. 4 × 30° vers l'arrière.	<input type="checkbox"/>

Accessoires optionnels.

## ACCESSOIRES POUR HD 10/25-4 S

### 1.286-954.0



	Référence	Descriptif		
<b>NETTOYAGE DE TUYAUX</b>				
<b>Buses de nettoyage des canalisations</b>				
Buse de nettoyage de canalisations 065 16mm	57	5.763-019.0	Avec raccord R 1/8" pour montage sur le flexible de nettoyage de canalisations. 3 × 30° vers l'arrière, Ø 16 mm.	<input type="checkbox"/>
Buse de nettoyage de canalisations 060 16mm	58	5.763-016.0	Avec raccord R 1/8" pour montage sur le flexible de nettoyage de canalisations. 1 × vers l'avant, 3 × 30° vers l'arrière, Ø 16 mm.	<input type="checkbox"/>
Buse de nettoyage de canalisations 070 30mm	59	5.763-021.0	Avec raccord R 1/8" pour montage sur le flexible de nettoyage de canalisations. 3 × 30° vers l'arrière, Ø 30 mm.	<input type="checkbox"/>
Buse rotative de nettoyage de canalisations 065 16mm	60	6.415-440.0	Avec raccord R 1/8" pour montage sur le flexible de nettoyage de canalisations. 4 jets rotatifs.	<input type="checkbox"/>
<b>NETTOYEURS DE SOL ET DE SURFACES</b>				
<b>Nettoyeur de surfaces FRV 30</b>				
Nettoyant de surfaces FRV 30	61	2.111-010.0	Grâce à son aspiration automatique intégrée de l'eau sale, le FRV 30 rend le nettoyage des surfaces encore plus efficace et il peut être utilisé tant à l'intérieur qu'à l'extérieur.	<input type="checkbox"/>
Raclette en caoutchouc pour FRV 30	62	2.642-910.0	Pour utiliser le FRV 30 sur des sols brillants en intérieur. Les raclettes en caoutchouc améliorent la puissance d'aspiration du FRV 30 et limitent les résidus d'eau.	<input type="checkbox"/>
Flexible de rallonge de 5 m	63	4.440-939.0	5 m de flexible de rallonge pour le FRV 30. Comprend des manchons de raccordement.	<input type="checkbox"/>
Kit de fixation pour tuyau	64	2.642-528.0	Ventouse permettant de fixer le flexible d'aspiration sur les surfaces brillantes.	<input type="checkbox"/>
Kit de fixation pour piège à saletés	65	2.642-532.0	Seau en inox servant à la collecte des gros déchets et à la fixation du flexible d'aspiration en extérieur.	<input type="checkbox"/>
<b>Nettoyeur de surfaces FR 30 Me</b>				
Nettoyant pour surfaces dures FR 30 Me	66	2.111-013.0	Nettoyeur de surfaces de qualité supérieure résistant à l'eau chaude avec châssis en inox, double roulement en céramique, roulettes pivotantes qui ne laissent pas de traces, raccord intégré pour l'aspiration des éclaboussures d'eau.	<input type="checkbox"/>
<b>Nettoyeur de surfaces FR 50 Me</b>				
Nettoyant de surfaces FR 50 Me	67	2.111-023.0	Avec sa largeur de 500 mm, le FR 50 est particulièrement approprié au nettoyage de surfaces importantes.	<input type="checkbox"/>
<b>Jeux de buses spéciaux pour appareils FR</b>				
Kit de buses pour FR, 850 l/h - 1100 l/h	68	2.640-442.0	Kit de buse spécifique à la Powerbuse Kärcher pour nettoyeurs de surfaces.	<input type="checkbox"/>
<b>Jeu de buses spécial pour FRV</b>				
Kit de buses pour FRV, 050	69	2.642-433.0	Jeu de buses spécifiques à l'appareil Kärcher - Powerbuses et buse de traction pour FRV 30.	<input type="checkbox"/>
<b>Nettoyeur de surfaces FRV 30 Me</b>				
Nettoyant de surface FRV 30 Me	70	2.111-012.0	Grâce à son aspiration automatique de l'eau sale, le FRV 30 Me en acier rend le nettoyage des surfaces encore plus efficace et il peut être utilisé tant à l'intérieur qu'à l'extérieur.	<input type="checkbox"/>

Accessoires optionnels.

## ACCESSOIRES POUR HD 10/25-4 S

### 1.286-954.0



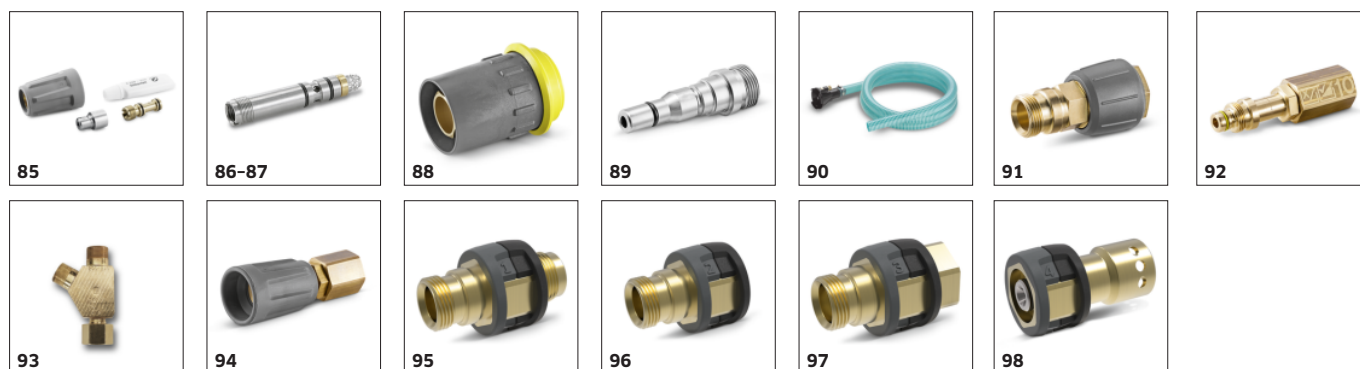
	Référence	Descriptif	
<b>NETTOYEURS DE SOL ET DE SURFACES</b>			
<b>Nettoyeur de surfaces FRV 30 Me</b>			
Tuyau de rallonge FRV 30 Me et FRV 50 Me	71	4.441-040.0	Flexible de rallonge de 5 m pour FRV 30 Me. Comprend des manchons de raccordement.
<b>Nettoyeur de surfaces FRV 50 Me</b>			
Nettoyeur de surface FRV 50 Me	72	2.111-024.0	
<b>SYSTÈMES À MOUSSE</b>			
<b>Lance à mousse</b>			
Générateur de mousse avec réservoir intégré Advanced 3, 900 l/h - 2500 l/h	73	4.112-065.0	
Canon à mousse avec réservoir DUO Advanced 3, 900 l/h - 2500 l/h	74	4.112-069.0	
Générateur de mousse avec réservoir intégré Basic 3, 900 l/h - 2500 l/h	75	4.112-055.0	
Réservoir à détergent 1 l pour générateur de mousse à réservoir Basic	76	5.071-414.0	
Réservoir à détergent 1 l pour générateur de mousse à réservoir Advanced	77	6.414-050.0	
<b>Kit Inno Foam</b>			
Kit Inno Foam avec injecteur de détergent	78	2.112-000.0	Système à mousse haute pression pour les appareils HD/HDS mobiles et stationnaires de nettoyage et de désinfection.
<b>Kit Easy Foam</b>			
Kit Easy Foam avec injecteur de détergent	79	2.112-010.0	Système à mousse HP pour appareils HD/HDS mobiles et stationnaires de nettoyage et de désinfection. Canon à mousse à raccorder à la lance HP.
<b>Jeux de buses pour kit Inno Foam / Easy Foam</b>			
Jeu de buses 090 pour kit Inno/Easy 700-1000 l/h	80	2.111-019.0	Une adaptation optimale aux différentes performances des appareils pour une utilisation économique.
<b>Kits de montage canon à mousse</b>			
Kit d'adaptation pour canon à mousse	81	2.112-013.0	Pour l'application optimale de la mousse dans les domaines sanitaire et alimentaire, ou partout où un long temps d'action est nécessaire : se monte sur la lance à la place de la buse HP.
<b>MÉLANGEURS/INJECTEURS</b>			
<b>Injecteur de détergent</b>			
Injecteur de détergent pour haute et basse pression (sans buses)	82	4.637-032.0	Dosage de détergent. En haute et basse pression, séparé de l'appareil. Dosage jusqu'à 15 %.
Injecteurs de détergent pour haute pression (sans buses)	83	4.637-033.0	Dosage de détergent de 3 à 5 % en haute pression.
Injecteur complet HD 10/25-4S	84	6.645-761.0	

Accessoires optionnels.



## ACCESSOIRES POUR HD 10/25-4 S

### 1.286-954.0



	Référence	Descriptif	
<b>MÉLANGEURS/INJECTEURS</b>			
<b>Jeu de buses spécial pour appareil réf. 4.637-033.0</b>			
Insert de buse taraudage trapézoïdal HDS	85	4.769-011.0	<input type="checkbox"/>
<b>Insert de buse réf. 4.637-032.0</b>			
Insert de buse pour la référence 3.637-001.0, haute pression pour appareils jusque 1100 l/h	86	4.769-003.0	Haute pression pour les appareils jusque 1100 l/h. <input type="checkbox"/>
Porte buse pour injecteur de détergent (sans buse)	87	4.769-001.0	Basse pression pour les appareils jusqu'à 1 100 l/h <input type="checkbox"/>
<b>RACCORD RAPIDE</b>			
Raccordement rapide	88	2.115-000.0	<input type="checkbox"/>
Raccord rapide mamelon enfichable taraud	89	2.115-001.0	<input type="checkbox"/>
<b>NETTOYAGE DES FÛTS ET RÉCIPIENTS</b>			
Kit additionnel aspirateur à boue	90	2.641-798.0	<input type="checkbox"/>
<b>PIÈCES D'ACCOUPLLEMENT</b>			
<b>Accouplement tournant</b>			
raccord pivotant	91	4.111-021.0	Empêche efficacement le vrillage des flexibles HP. Raccord Easy!Lock. Protection de la poignée. <input type="checkbox"/>
<b>Élément de raccordement</b>			
Raccord pour buses/Raccords filetés	92	4.111-022.0	Pour fixer les buses HP et les accessoires directement sur la poignée-pistolet (avec raccord fileté pour buse) - 1 x M 22 x 1,5/1 x M 18 x 1,5. <input type="checkbox"/>
Répartiteur en Y	93	4.111-024.0	Permet de brancher deux dispositifs d'aspersion sur l'appareil. Montage sur la sortie haute pression. <input type="checkbox"/>
Raccord fileté	94	4.111-038.0	<input type="checkbox"/>
<b>Adaptateur EASY!Lock</b>			
Adaptateur 1 EASY!Lock - M 22 x 1,5	95	4.111-029.0	Adaptateur pour le raccordement de flexibles haute pression EASY!Lock et de flexibles haute pression avec raccord M 22 x 1,5. <input type="checkbox"/>
Adaptateur 2 EASY!Lock - M 22 x 1,5	96	4.111-030.0	Adaptateur pour le raccordement de nettoyeurs haute pression équipés de poignées-pistolets avec raccord M 22 x 1,5 et de flexibles haute pression EASY!Lock. <input type="checkbox"/>
Adaptateur 3 EASY!Lock - M 22 x 1,5	97	4.111-031.0	Adaptateur pour le raccordement de poignées-pistolets avec raccord M 22 x 1,5 et de lances ou régulateurs Servo Control EASY!Lock. <input type="checkbox"/>
Adaptateur 4 EASY!Lock - AVS	98	4.111-032.0	Adaptateur pour le raccordement de flexibles haute pression avec raccord AVS et de poignées-pistolets EASY!Force. <input type="checkbox"/>

Accessoires optionnels.

## ACCESSOIRES POUR HD 10/25-4 S

### 1.286-954.0



	Référence	Descriptif		
<b>PIÈCES D'ACCOUPEMENT</b>				
<b>Adaptateur EASY!Lock</b>				
Adaptateur 5 EASY!Lock - M 22 × 1,5	99	4.111-033.0	Adaptateur pour le raccordement de poignées-pistolets EASY!Force et de lances avec raccord M 22 × 1,5.	<input type="checkbox"/>
Adaptateur 6 EASY!Lock - M 22 × 1,5	100	4.111-034.0	Adaptateur pour le raccordement de flexibles haute pression avec raccord M 22 × 1,5 et de poignées-pistolets EASY!Force ou nettoyeurs haute pression EASY!Lock.	<input type="checkbox"/>
Adaptateur 7 EASY!Lock - M 18 × 1,5	101	4.111-035.0	Adaptateur pour le raccordement de lances avec raccord M 18 × 1,5 et de buses EASY!Lock.	<input type="checkbox"/>
Adaptateur 8 EASY!Lock - M 18 × 1,5	102	4.111-036.0	Adaptateur pour le raccordement de lances EASY!Lock et de buses avec raccord M 18 × 1,5.	<input type="checkbox"/>
Coupleur	103	4.111-037.0	Pour raccorder et rallonger des flexibles HP EASY!Lock.	<input type="checkbox"/>
ADAPTATEUR pour remplacement TR22IG-M22	104	4.111-046.0		<input type="checkbox"/>
<b>TAMBOURS-ENROULEURS</b>				
<b>Dévidoir à enroulement automatique pour fixation murale</b>				
Enrouleur de flexible automatique en plastique avec flexible haute pression, 15 m	105	2.639-257.0		<input type="checkbox"/>
Enrouleur de flexible automatique, acier à revêtement par poudre/plastique, 20 m	106	6.392-074.0	Les tambours-enrouleurs autorétractables offrent un maximum de sécurité et de confort lors de l'enroulement et du déroulement du flexible HP.	<input type="checkbox"/>
Enrouleur de flexible automatique en acier inoxydable/plastique, 20 m	107	6.392-083.0		<input type="checkbox"/>
Enrouleur de flexible automatique, peint, 20 m	108	6.392-106.0		<input type="checkbox"/>
Enrouleur de flexible automatique, peinture gris basalte, 20 m	109	6.392-105.0	Les enrouleurs automatiques de tuyaux offrent le plus haut niveau de sécurité et de commodité pour l'enroulement et le déroulement des tuyaux HP. Par exemple, la référence 6.110-011.0 (ID 8, 20 m, 315 bar) ou n° de commande. 6.110-028.0 (ID 8, 20 m, 400 bar LongLife).	<input type="checkbox"/>
Enrouleur de flexible automatique, acier inoxydable avec support pivotant, 20 m	110	6.392-076.0	Les tambours-enrouleurs autorétractables offrent un maximum de sécurité et de confort lors de l'enroulement et du déroulement du flexible HP.	<input type="checkbox"/>
Enrouleur de flexible automatique, acier inoxydable, 40 m	111	6.392-442.0	Les enrouleurs automatiques de tuyaux offrent le plus haut niveau de sécurité et de commodité pour l'enroulement et le déroulement des tuyaux HP. Tuyau haute pression compatible, par exemple, réf. 6.110-076.0 (ID 8, 40 m, 400 bar, 1x kit de connexion pour enrouleur de tuyau).	<input type="checkbox"/>
Support pivotant à revêtement par poudre	112	2.639-931.0	Les tambours-enrouleurs autorétractables offrent un maximum de sécurité et de confort lors de l'enroulement et du déroulement du flexible HP.	<input type="checkbox"/>

Accessoires optionnels.

## ACCESSOIRES POUR HD 10/25-4 S 1.286-954.0

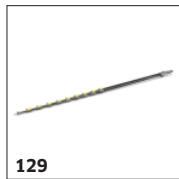
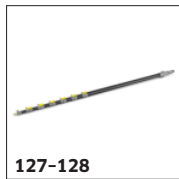


	Référence	Descriptif	
<b>TAMBOURS-ENROULEURS</b>			
<b>Dévidoir à enroulement automatique pour fixation murale</b>			
Support pivotant en acier inoxydable	113	2.641-867.0	Les tambours-enrouleurs autorétractables offrent un maximum de sécurité et de confort lors de l'enroulement et du déroulement du flexible HP. <input type="checkbox"/>
<b>NETTOYAGE DES FAÇADES ET PANNEAUX SOLAIRES</b>			
<b>Brosses</b>			
Support d'entraînement des brosses «Roller brusher500»	114	4.762-584.0	Système d'entraînement rotative par eau pour les brosses-rouleaux. Pour le nettoyage des façades ou d'installations solaires à l'aide de nos nettoyeurs haute pression professionnels. Montage sur lance haute pression ou sur lance télescopique. <input type="checkbox"/>
Protection contre les éclaboussures	115	4.762-621.0	Protection anti-éclaboussures avec système de bandes autoagrippantes pour le système de brosse Roller brush 500. Film transparent garantissant à la fois une parfaite visibilité sur la brosse et une protection contre les éclaboussures. <input type="checkbox"/>
Brosse à rouleau souple	116	4.762-623.0	Brosse souple à utiliser avec l'entraînement par eau (4.762-584.0). Idéal pour le nettoyage des surfaces vitrées et installations solaires. Système de changement rapide simple et fixation sûre sur l'entraînement. <input type="checkbox"/>
Brosse à rouleau medium	117	4.762-624.0	Brosse moyennement dur pour l'utilisation avec l'entraînement par eau (4.762-584.0). Adapté aux façades, films et tissus délicats. Système de changement rapide simple et sûr. <input type="checkbox"/>
Brosse à rouleau hard	118	4.762-625.0	Brosse dur pour l'utilisation avec l'entraînement par eau (4.762-584.0). Adapté aux façades rugueuses, aux terrasses en pierre et en bois. Système de changement rapide sûr et simple. <input type="checkbox"/>
Brosse simple hard	119	6.960-133.0	Brosse-rouleau à poils durs pour le nettoyage des façades industrielles ou des revêtements de sols pour l'élimination des saletés grossières. Montage simple sur une lance télescopique ou une lance haute pression Kärcher. <input type="checkbox"/>
Brosse simple medium	120	6.960-134.0	Brosse-rouleau à poils moyennement durs pour un nettoyage optimal des façades, des volets roulants ou des tissus textiles. Elle se monte rapidement et facilement sur une lance télescopique ou sur une lance haute pression Kärcher. <input type="checkbox"/>
Brosse simple soft	121	6.960-135.0	Cette brosse-rouleau à poils souples permet un nettoyage en profondeur des surfaces délicates comme le verre ou les panneaux solaires. Montage simple sur une lance télescopique ou lance haute pression Kärcher. <input type="checkbox"/>
iSolar 800 Advanced	122	6.368-094.0	La tête de brossage iSolar 800 présente une largeur de travail de 800 mm. 700 à 1000 l/h. <input type="checkbox"/>
iSolar 400 Advanced	123	6.368-092.0	La brosse-disque iSolar 400 présente une largeur de travail de 400 mm et convient tout particulièrement au nettoyage des installations photovoltaïques de petite à moyenne taille. 700-1000 l/h <input type="checkbox"/>
<b>Teleskopstangen</b>			
Robinet sphérique	124	4.580-097.0	Adaptateur basse et haute pression TL composé d'un robinet à rotule pour un montage sans outils sur les lances télescopiques. Spécialement conçu pour l'utilisation avec les brosses haute pression rotatives. <input type="checkbox"/>
Telescope lance fibre de verre 7 m	125	4.762-609.0	Lance télescopique TL 7 F d'une portée maximale de 7 m en fibre de verre robuste et légère. Avec des attaches rapides pratiques pour une rétraction et un déploiement faciles. <input type="checkbox"/>
Telescope lance hybride 7 m	126	4.762-610.0	Lance télescopique hybride multifonction TL 7 H composée d'un mélange de carbone et de fibre de verre aussi rigide que léger. Déploiement facile grâce à des attaches rapides. Jusqu'à 7 m de portée. <input type="checkbox"/>

Accessoires optionnels.

## ACCESSOIRES POUR HD 10/25-4 S

### 1.286-954.0



	Référence	Descriptif		
<b>NETTOYAGE DES FAÇADES ET PANNEAUX SOLAIRES</b>				
<b>Teleskopstangen</b>				
Telescope lance hybride 10 m	127	4.762-611.0	La lance télescopique hybride TL 10 H possède une portée de 10 m. Elle est composée d'un mélange de carbone et de fibre de verre et utilisable de manière polyvalente. Rétraction et déploiement faciles grâce à des attaches rapides.	<input type="checkbox"/>
Telescope lance carbone 10 m	128	4.762-612.0	Lance télescopique en fibre de carbone TL 10 C avec une portée maximale de 10 m et des attaches rapides pratiques. Utilisable de manière polyvalente pour le nettoyage des façades, fenêtres ou panneaux solaires.	<input type="checkbox"/>
Telescope lance carbone 14 m	129	4.762-613.0	Lance télescopique TL 14 C en fibre de carbone pour une rigidité maximale à poids minimal. Portée exceptionnelle de 14 m, utilisation polyvalente et maniement aisé grâce à des attaches rapides.	<input type="checkbox"/>
Pistolet de sablage	130	4.775-154.0	L'adaptateur haute pression TL : une poignée-pistolet haute pression adaptable pour les lances télescopiques. Ergonomique, facile à monter, convient aux droitiers comme aux gauchers.	<input type="checkbox"/>
<b>Wasserenthärtung</b>				
Adoucisseur d'eau WS 50	131	6.368-463.0	L'adoucisseur d'eau mobile WS 50 empêche le calcaire de se déposer sur les surfaces nettoyées.	<input type="checkbox"/>
Adoucisseur d'eau WS 100	132	6.368-464.0	L'adoucisseur d'eau mobile WS 100 empêche le calcaire de se déposer sur les surfaces nettoyées.	<input type="checkbox"/>
Regénérateur WS	133	6.368-465.0	Le système de régénération WS Regenerator permet de nettoyer et de régénérer les cartouches des adoucisseurs WS 50 et WS 100 en actionnant un simple bouton.	<input type="checkbox"/>
<b>Schläuche</b>				
Flexible HP iSolar 7 155 °C 8,5 m	134	6.392-978.0	Souple, haut de gamme, le flexible haute pression avec enveloppe en caoutchouc complètera à merveille le modèle iSolar TL 7.	<input type="checkbox"/>
Flexible HP iSolar HD 10, 155 °C 11,5 m	135	6.392-977.0	Souple, haut de gamme, le flexible haute pression avec enveloppe en caoutchouc complètera à merveille le modèle iSolar TL 10.	<input type="checkbox"/>
Flexible HP iSolar HD 14, 155 °C 15 m	136	6.392-976.0	Souple, haut de gamme, le flexible haute pression avec enveloppe en caoutchouc complètera à merveille le modèle iSolar TL 14.	<input type="checkbox"/>
<b>Kits et adaptateurs</b>				
Harnais de sécurité iSolar	137	6.988-152.0	Système de protection des personnes certifié et conforme aux normes, garantissant la sécurité du travail sur les toits.	<input type="checkbox"/>
<b>DISPOSITIF D'HYDROSABLAGE</b>				
<b>Kit de sablage (sans buses)</b>				
Dispositif d'hydrosablage avec réglage du débit (sans buses)	138	4.115-000.0	Addition d'agents de sablage au jet haute pression. Pour décaper, dérouiller, décalaminer. Se monte sur la lance à la place de la buse HP. Avec réglage du débit.	<input type="checkbox"/>
Dispositif d'hydrosablage sans réglage de débit (sans buses)	139	4.115-006.0	Addition d'agents de sablage au jet haute pression. Pour décaper, dérouiller, décalaminer. Se monte sur la lance à la place de la buse HP. Sans réglage du débit.	<input type="checkbox"/>
<b>Jeux de buses pour kit de sablage</b>				
Lot de gicleurs TR kit de projection de	140	2.112-023.0		<input type="checkbox"/>

Accessoires optionnels.

## ACCESSOIRES POUR HD 10/25-4 S

### 1.286-954.0



	Référence	Descriptif	
<b>DISPOSITIF D'HYDROSABLAGE</b>			
<b>Buse en carbure de bore</b>			
Buse en carbure de bore pour les appareils à partir de 1000 l/h - 8	141	6.415-083.0	En complément aux jeux de buses. Buse particulièrement résistante à l'usure avec revêtement intérieur en carbure de bore pour une utilisation en continu.
<b>NETTOYAGE DES FÛTS ET RÉCIPIENTS</b>			
<b>Nettoyage des fûts et des conteneurs</b>			
Nettoyeur de barils BC 14/12 C	142	2.112-020.0	Le nettoyeur de fûts BC 14/12 est un dispositif de nettoyage intérieur des récipients et fûts, en particulier des fûts en chêne d'une contenance entre 225 et 600 litres.
<b>Tête de pulvérisation HKF 50, laiton</b>			
Tête de nettoyage HKF 50, laiton	143	3.631-039.0	Profondeur d'immersion de 850 mm. Tête pour le nettoyage intérieur de fûts et de cuves avec une bonde d'un minimum de 50 mm. Se branche directement sur le nettoyeur haute pression.
<b>Jeu de buses pour tête de pulvérisation HKF 50 (3.631-009.0 / 3.631-039.0)</b>			
Buse 045 pour fonctionnement à deux buses HKF 50	144	6.415-446.0	2 buses 045 pour fonctionnement à deux buses.
Buse 090 pour fonctionnement à une seule buse HKF 50	145	6.415-447.0	1 buse 090 pour fonctionnement à une seule buse.
Double poignée pour un positionnement précis de la tête de nettoyage	146	2.863-036.0	Double poignée pour un positionnement précis de la tête de nettoyage.
Bouchon à visser, à utiliser avec la lance à une seule buse	147	5.411-061.0	Bouchon à visser, à utiliser avec la lance à une seule buse.
<b>RACCORDEMENT EAU</b>			
<b>Raccord Geka</b>			
Coupleur Geka avec manchon, R 1"	148	6.388-465.0	Avec manchon, R 1".
RACCORD EXPRESS DN 1"	149	6.388-458.0	Avec filetage intérieur, R 1".
<b>Filtre d'aspiration</b>			
Crépine d'aspiration à eau	150	6.414-956.0	Pour l'aspiration à partir d'étangs, de citernes ou similaires, boîtier de filtre en polyamide, crépine en inox, largeur des mailles de 800 µm, raccord R 3/4" et R 1", sans clapet antiretour.
Crépine d'aspiration avec clapet antiretour	151	4.730-012.0	Avec clapet antiretour en laiton, raccord R 1".
<b>Filtre fin à eau</b>			
Kit additionnel filtre à eau universel	152	2.637-020.0	
Filtre fin à eau, avec adaptateur	153	4.730-102.0	À monter sur la sortie de l'appareil, 125 µm, avec adaptateur R 3/4" / R 1".
Filtre fin à eau, 100 µm, R 1"	154	2.638-270.0	Montage sur la sortie de l'appareil, 100 µm

Accessoires optionnels.

## ACCESSOIRES POUR HD 10/25-4 S 1.286-954.0



	Référence	Descriptif		
<b>RACCORDEMENT EAU</b>				
<b>Flexible d'alimentation en eau</b>				
Flexible à eau	155	4.440-207.0	NW 19 R 1" / R 3/4", jusqu'à 85 °C, pour l'aspiration avec tresse de cuivre pour la mise à la terre de l'appareil.	<input type="checkbox"/>
	156	4.440-270.0	NW 19 R 1" / R 1", jusqu'à 85 °C.	<input type="checkbox"/>
<b>BROSSES DE LAVAGE</b>				
<b>Brosse de lavage emboîtable</b>				
Brosse de lavage emboîtable	157	4.113-001.0	Utilisation universelle pour le nettoyage de surfaces. Fixation à l'aide d'un dispositif de serrage directement sur la lance. Raccord M 18 × 1,5.	<input type="checkbox"/>
<b>Brosse de lavage rotative</b>				
Brosse de lavage rotative pour > machines de 800 l/h, poils en nylon.	158	4.113-002.0	Les brosses sont entraînées par le débit d'eau. Pour éliminer en douceur les poussières fines et le film gris sur toutes les surfaces.	<input type="checkbox"/>
Brosse de lavage rotative pour appareils > 800 l/h	159	4.113-005.0		<input type="checkbox"/>

Accessoires optionnels.